

XTP Series

磁気風式酸素濃度計—防爆及び非防爆対応

バックグラウンドガスの影響を受けづらい特性から様々なガス(窒素、二酸化炭素、メタン、水素など)中の酸素濃度測定に適しています。安全区域であればコンパクトなXTP501シリーズ(IP55)、危険区域であれば防爆仕様のXTP601シリーズ(IP66)という選択肢があります。



特長

- 認定: ATEX、IECEX、TC TR Ex、cCSAus
- タッチスクリーンディスプレイ採用
現場での調整や簡易校正が可能(XTP601)
- 最小限のメンテナンス
- 測定範囲: 0-0.5%、0-50%O₂、20/80/90-100%O₂
- 精度: FS±1%以上
- 筐体保護要件: IP55またはIP66
- NAMUR44規格へのライトガイド(XTP601はオプション)
- 4-20mA出力x2
- RS485プロトコルを介したMODBUS RTU出力

用途

- 炭化水素処理用の不活性ブランケットガスの監視
- 製薬または化学産業用の不活性ガス
- バイオガス、廃棄物、埋め立て、消化プラント
- 鉄鋼業における炉ガス制御
- N₂ジェネレーター
- O₂ジェネレーター

Oxygen Analyzers

XTP Series

安全または危険区域向け磁気風式酸素濃度分析計

測定技術

酸素は常磁性気体なので、磁場に引き寄せられます。O₂の磁化率は、多くのガス分子の磁化率よりはるかに大きく、この物理特性は広範囲のバックグラウンドガス中の酸素レベルの測定に最適です。

XTPシリーズのサーモパラマグネティック式酸素分析計は、常磁性技術と熱伝導技術を組み合わせて正確に酸素を測定します。XTP分析計は、非常に安定しており、確実に測定することができます。これは、化学プラントの容器または船舶のブランクネットなどの安全用途で重要です。

ミッセル社のXTPセンサーの安定性に加え、機器の耐衝撃性は、サーモパラマグネティック技術のもう1つのメリットです。振動や衝撃が固有のセンサーに問題を引き起こす可能性がある場所への設置に適しています。センサーの構成部品に可動部はなく、磁場の変動にのみ依存しているため、広範囲の環境条件下で効率良く動作します。XTPセンサーはホウケイ酸ガラスでコーティングされ、プラチナワイヤーに取り付けられており、耐腐食性に優れ、水素やヘリウムの透過の影響を受けにくくなっています。

柔軟な設計思想—3種類の筐体と専用ソフトウェア

XTPシリーズは、個々の顧客のニーズに応じて、安全(GP)または危険(EX)エリアの分類に適しています。これにより、ユーザーは各導入環境に最適なモデルを選択できます。

特長

センサーの高い安定性

XTPセンサー特有の設計により、他の同等の分析器や構成機器に関連したドリフトの発生が大幅に排除され、測定の安定性が向上します。

長期信頼性

非消耗型熱伝導率センサーには可動部分がないため、振動や動きの影響を受けません。これにより、リモートおよびオフショアの設置に適しており、ランニングコストを低く抑えることができます。

付属ディスプレイと簡単なセットアップ

XTPシリーズは、4-20mA出力x2をもち、防滴または耐候性のケースに収納されているので分析器を直接、屋外の測定ポイントに設置できます。様々な理由より分析器をサンプルポイントの限りなく近傍に設置できるほど優れています。

- 応答速度の高速化(安全性確保のため)
- サンプルラインまたはケーブル配線の削減(コストを節約)
- 測定環境(設置)の選択肢の拡充(柔軟性)
- メンテナンス/測定時の必要な作業人数は1名のみ
(*オプションディスプレイを選択した場合)



XTP501 (GP2)

一体型ディスプレイなしのベースモデルの酸素ガス分析計です。既に既設のローカル制御システムを所有しているお客様向けです。オプションのリモートディスプレイは、複数のユニットを持つクライアントのセットアップ、診断、および校正に使用できます。



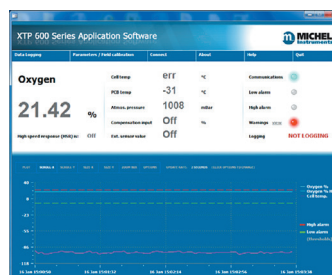
XTP501 (GP1)

準工業アプリケーションに適しており、軽量のIP55定格のウォールマウント型筐体と同じ機能を所有しています。すべての電気接続は、ケースを開かなくてもアクセスでき、すべての嵌合コネクタが付属しています。



XTP601 (EX1, GP1, GP2)

作業者が静電容量式ボタンを介して分析器のすべての機能にアクセスできます。目標ガス濃度を表示するだけでなく、ステータスバーもあります。前面パネルをスクロールして、最新範囲(ユーザー定義)、最小値と最大値、外部センサーの読取値グラフとアラーム履歴を表示できます。



専用アプリケーションソフト

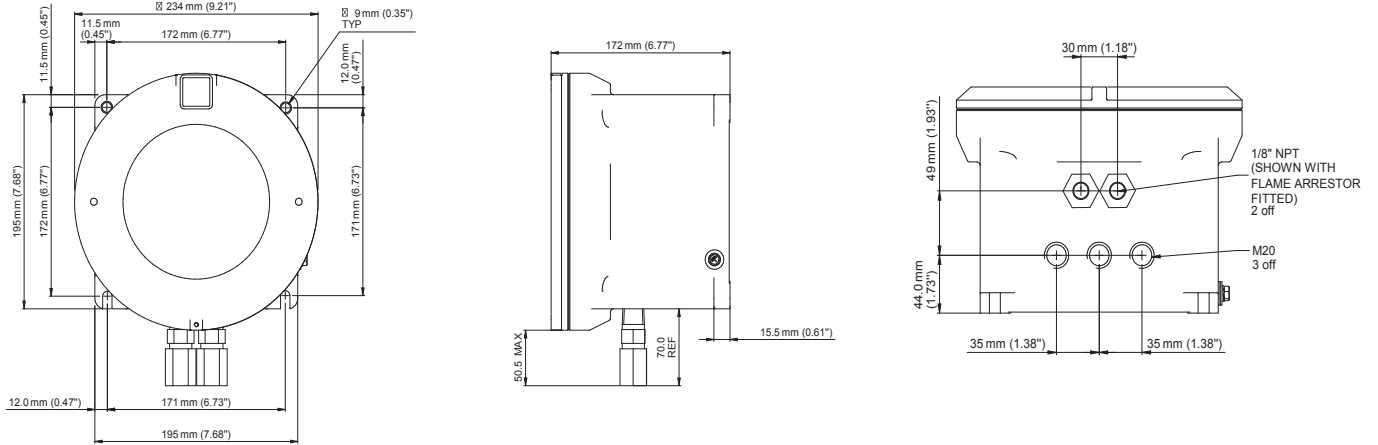
XTPシリーズには専用のアプリケーションソフトウェアがあります。作業者は、分析器にリモートアクセスすることができ、ターゲットガス濃度、アラーム、グラフ、パラメーターの変更、さらにはリモート校正も実施することができます。

Oxygen Analyzers XTP Series

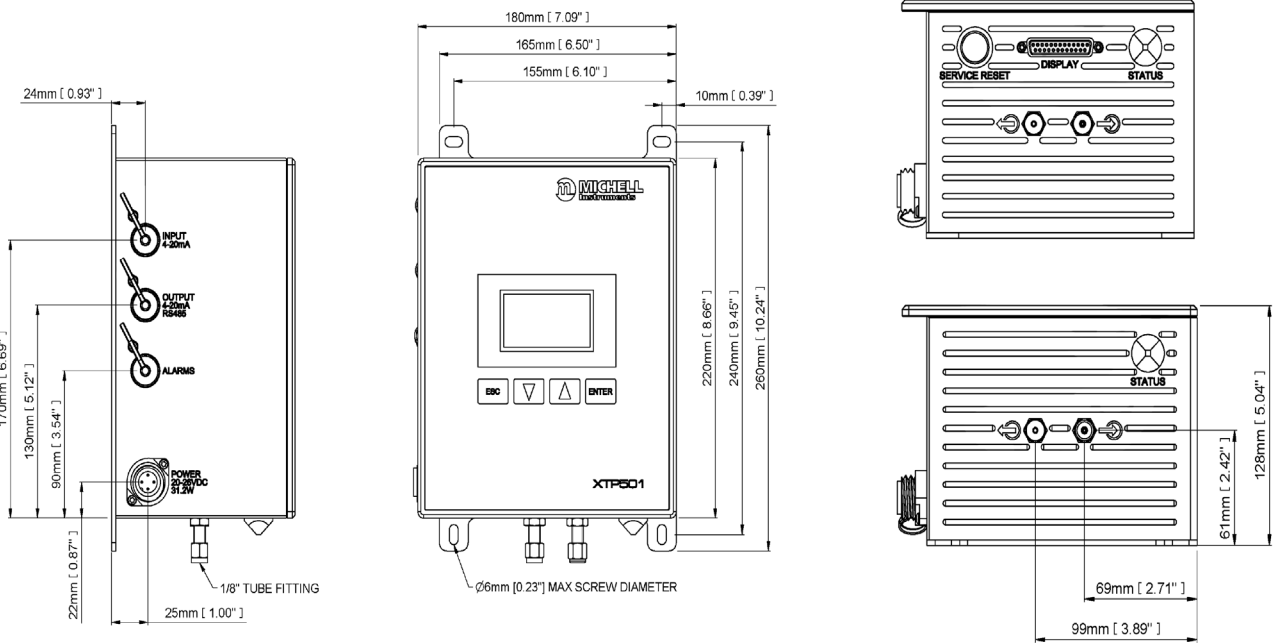
安全または危険区域向け磁気風式酸素濃度分析計

寸法

XTP601



XTP501



Oxygen Analyzers XTP Series

安全または危険区域向け磁気風式酸素濃度分析計

PST
PROCESS SENSING
TECHNOLOGIES

技術仕様		
モデル	XTP601	XTP501
メカニカル仕様		
測定原理	サーモバラマグネティック酸素センサー	
測定ガス	酸素	
バックグラウンドガス	分析器はプロセスのバックグラウンドガスで校正します。 標準的なバックグラウンドガス: N ₂ , CO ₂ , CH ₄ , H ₂ , Heおよびバイオガス	
ガス要件	粒子3μm未満の非凝縮サンプル	
測定範囲	お客様の要望範囲に合わせて調整されます。選択範囲: 0~0.5%、0~50%、20、80または90~100%	
ディスプレイ解像度	0.01% ゼロ負遷移レンジにたいして0.1%	
ディスプレイ	バックライト付きLCD *XTP501GP2モデルを除く	
本質的なエラー(精度)	スパンの<±1%、±0.02%O ₂ のいずれか大きい方 <0.2%O ₂ または範囲の1%のいずれか大きい方(ゼロ抑制範囲20/80/90から100%の場合)	
高応答速度(T90)	<15秒	
応答速度(HSR)有効		
再現性	スパンの±0.2%または0.02%O ₂ のいずれか大きい方	
直線性	スパンの±0.5%または0.05%O ₂ のいずれか大きい方	
ゼロ安定性	スパンの±0.25%/1か月	
スパン安定性	スパンの±0.25%/1か月	
サンプル流量(汎用)	5~60°C(一定温度)	
サンプルセル温度	+50°C	
電気仕様		
アナログ入力	x1 外部センサー用のmA入力(画面に表示可能) x1 プロセス条件のアクティブな補償として機能するmA入力	
アナログ出力	x2 4-20 mA出力(給電: 励起電圧24V)	
出力レンジ	メインレンジは、機器の校正レンジに設定されています、サブレンジはユーザーが選択可能です	
警報	集中用の2つのオフ単極切り替えリレー(250 V、最大5 A)	
データロギング	デジタル通信を使用して、分析器からの出力を外部デバイスに記録できます	
デジタル通信	Modbus RTU RS485プロトコル通信	
電源供給	24 V DC, 1.5 A max	
動作条件		
周囲温度	+5 ~ +55 °C	+5 ~ +40 °C
機器仕様		
起動時間	< 25分 (@環境温度 20° C)	
安定時間	5分	
継手	316SUS、ホウケイ酸ガラス、プラチナ、およびOリング	
寸法	234 x 234 x 172mm	260 x 180 x 128mm
重量	9.7kg	約3kg
Oリング材質	バイトン、シリコン、またはEkraz	バイトン
ガス接続	1/4"NPTメス(GP1)、1/8"NPTメス(Ex、GP2)	1/8" 隔壁標準
IP保護要件	IP66, NEMA 4	IP55
防爆規格		
ATEX	II 2GD Ex d IIB +H2 T6 Gb Ex tb IIIC T85° C Db IP66	N/A
IECEX	Ex d IIB +H2 T6 Gb Ex tb IIIC T85° C Db IP66	N/A
Oリングタイプ毎の	Silicon: Ta O-ring = -40° C to +55° C	
ATEXおよびIECEXの	Viton: Ta O-ring = -15° C to +55° C	N/A
温度範囲	Ekraz: Ta O-ring = -10° C to +55° C	
cCSAus	Class I, Division 1, Groups B,C,D T6	N/A
TC TR Ex	1Ex d IIB+H2 T6 Gb	N/A

日本総発売元

代理店

ミッシェルジャパン株式会社

本社 東京都武蔵野市中町1-19-18 武蔵野センタービル 〒180-0006
TEL : 0422-50-2600 FAX : 0422-52-1700

大阪 大阪府吹田市豊津町11-34 第10マイダビル 〒564-0051

営業所 TEL : 06-6378-2600 FAX : 06-6330-1702

e-mail : info@michell-japan.co.jp

www.michell-japan.co.jp



記載内容及び仕様は、製品改善のため予告なく変更される場合があります。
製品に関する最新の情報は、ミッシェルジャパン株式会社までお問い合わせ下さい。

XTP500_M2312_500
Issue no: XTP Series_97314_V8_UK_0120